



# KUNZMANN WEINKELLEREI



EINWEGSORTIMENT  
1 | 2026

# EIN FAMILIENUNTERNEHMEN MIT TRADITION, VERANTWORTUNG & ZUKUNFTSVISION.

Seit über 70 Jahren steht unser Familienbetrieb für Qualität, Beständigkeit und tief verwurzelte Werte. Bewährte Methoden verbinden wir mit Innovationsgeist, um unseren Kunden heute wie morgen verlässliche, zukunftsfähige Produkte zu bieten. Verantwortung übernehmen wir dabei ganzheitlich – gegenüber Kunden, Mitarbeiterinnen und Mitarbeitern, Partnern sowie Umwelt und Ressourcen.

In Dasing schlägt das Herz unseres Unternehmens an zwei besonderen Orten: Am Stammsitz entspringt unser Mineralbrunnen, während sich nur wenige hundert Meter entfernt unsere Weinkellerei befindet. Beide Standorte produzieren eigenständig – verbunden durch denselben Anspruch an Sorgfalt und Qualität.

Seit 2025 führen wir als Familie Kunzmann die traditionsreiche Brauerei Hutthurm mit großer Leidenschaft weiter. Über 400 Jahre Braukunst verschmelzen hier mit neuen Impulsen zu einer leistungsstarken, modernen Familienbrauerei mit höchsten Qualitätsansprüchen.



Unsere Philosophie ist es, ein besonderes Lebensgefühl zu vermitteln und Genuss erlebbar zu machen. Natürliche Mineralwässer, Fruchtsäfte und Fruchtsaftschorlen sorgen für erfrischende Impulse im Alltag. Ergänzt wird unser Sortiment durch ausgewählte Weine, Fruchtseccos sowie Glühwein- und Punschprodukte für anspruchsvolle Genießer. Traditionell gebraute Biere und alkoholfreie Erfrischungsgetränke aus der Brauerei Hutthurm runden das Portfolio ab und bieten starke, verkaufsrelevante Marken mit authentischem Charakter. Höchste Qualität, Verlässlichkeit und gelebte, nachvollziehbare Nachhaltigkeit bilden die Grundlage unseres Familienunternehmens.



## 1953

Rudolf Kunzmann führte mit seinem Vater einen Lebensmittel- laden mit Spirituosenabteilung in Augsburg, bis er 1953 die Augusta Weinkellerei als Weingroß- handel gründete.



## 1995

Nach dem plötzlichen Tod seines Vaters im Jahr 1995 übernahm der älteste Sohn von Rudolf Kunzmann, Jürgen Kunzmann, gemeinsam mit seiner Mutter Karola die Geschäftsführung.



## 1996

Im Jahr 1996 wurde das lange geplante Vorhaben der Erschließung eines natürlichen Mineralwasservorkommens mit der erfolgreichen Bohrung bis in rund 150m Tiefe auf dem Firmengelände in Dasing umgesetzt – die Marke Albertus Quelle wurde geboren.



## 2000

Im Jahr 2000 erfolgte die Übernahme des Traditionsbetriebs Kelterei Landsberg (KELA) und die Integration der qualitativ hochwertigen KELA-Säfte in das Sortiment.



## 2010

Der Erfolg mit Wein-, Punsch- und Glühweinprodukten führte dazu, dass die bisherige Betriebsstätte nicht mehr ausreichte. In unmittelbarer Nachbarschaft wurde eine neue Weinkellerei gebaut und im Juni 2010 in Betrieb genommen.



## 2025

Am 01.01.2025 wurde die Brauerei Hutthurm, eine Brauerei in Bayern mit einer Brautradition, die über 400 Jahre zurückreicht erworben und in unsere Unternehmensgruppe integriert.



## 2026

Das 1953 gegründete Unternehmen vereint heute die Kunzmann Weinkellerei, die Albertus Quelle als Mineralbrunnen, die Brauerei Hutthurm und die KELA-Natursäfte unter seinem Dach. Rund 140 Mitarbeiter sind derzeit in Verwaltung, Vertrieb, Produktion und Logistik beschäftigt und tragen maßgeblich zum Erfolg der Firma Kunzmann bei.





# Die Original WINZERSCHORLE®

Erfrischend-leichte Winzerschorlen aus fruchtigem Rosé, elegantem Weißwein und dem natürlichen Mineralwasser der eiszeitlichen Albertus Quelle. Einfach so oder als prickelnder Begleiter zu leichten Speisen. Gut gekühlt ein wahrer, erfrischender Genuss.



UNSERE ORIGINAL  
WINZERSCHORLE-SORTEN

- SÜSS
- SAUER
- ROSÉ



# NICOLENA

## WEINE FÜR GENUSSMOMENTE!

Nicolena Bio-Weine: Unsere hochwertigen DOC- und IGP-Bio-Weine stammen zu 100% aus kontrolliert biologischem Weinbau und sind für eine vegetarische und vegane Ernährung geeignet.



### UNSERE NICOLENA-SORTEN

- BIO PRIMITIVO IGP
- BIO CHARDONNAY IGP
- BIO PINOT GRIGIO IGP
- BIO MERLOT IGP

- BIO ROSÉ IGP
- BIO TREBBIANO DOC
- BIO SANGIOVESE DOC
- NICOLENA BIO SECCO



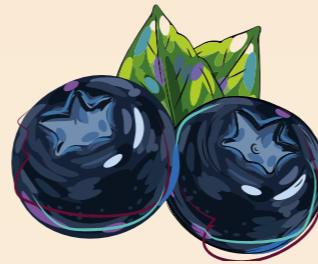
DE-ÖKO-006  
EU-Landwirtschaft



# FRUCHT SECCO

## FÜR BESONDERS FRUCHTIGE MOMENTE!

Unsere Fruchtseccos sind leicht und erfrischend. Mit ihren aromatischen Säften von Erdbeeren, Holunder und Apfel mit Holunderblüte gemischt mit perlendem Weißwein bieten unsere Fruchtseccos einen besonderen Genuss für jede Gelegenheit.



## UNSERE FRUCHTSECCO-SORTEN

- FRUCHTSECCO ERDBEERE
- FRUCHTSECCO APFEL-HOLLER
- HOLLUNDER
- SPRITZ
- HEIDELBEER
- WEINBERGPFIRSICH
- GOLDMARILLE

## UNSERE ALKOHOLFREIEN FRUCHTSECCO-SORTEN

- ERDBEER ALKOHOLFREI
- WEINBERGPFIRSICH ALKOHOLFREI

ALKOHOLFREIE  
VARIANTEN



# Fruchtweine

## SCHMECKT FRISCH UND NATÜRLICH!

Unsere Fruchtweine sind von höchster Qualität und erinnern an den Geschmack von frischem, natürlich gereiftem Obst. Die schonende Verarbeitung bewahrt das wertvolle, natürliche Aroma und sorgt zudem für eine kräftige Farbgebung. Egal zu welchem Anlass, unsere Fruchtweine sind ein natürlicher und erfrischender

Genuss, ob pur, auf Eis, als Schorle oder als leckere Bowle mit frischen Früchten.



## UNSERE FRUCHTWEIN-SORTEN

KIRSCHWEIN  
ERDBEERWEIN

HOLUNDERWEIN  
HEIDELBERWEIN



# KELA<sup>®</sup>

## NATURSÄFTE

### KELA BIO-NATURSÄFTE

NATURBELASSENES AROMA AUS SONNENGEREIFTEN FRÜCHTEN – GENUSS FÜR ALLE SINNE.

Seit über 20 Jahren steht die Marke KELA in unserem Unternehmen für hochwertige Fruchtsäfte. Der Markenname setzt sich aus den jeweils ersten Buchstaben des Namens der Kelterei Landsberg zusammen, die vor über zwei Jahrzehnten ihre Heimat in unserem Familienunternehmen gefunden hat. Mit viel Liebe und Leidenschaft werden hier Fruchtsäfte von höchster Qualität abgefüllt. In unsere Einwegflaschen mit Bügelverschluss kommt nur das Beste aus sonnengereiftem Obst in die Flasche.



DE-ÖKO-006  
EU-Landwirtschaft



#### UNSERE BIO-NATURSAFT-SORTEN

BIO MERLOT-TRAUBENSAFT

BIO APFEL-MARILLEN-SAFT

BIO CHARDONNAY-TRAUBENSAFT

BIO APFEL-MANGO-SAFT

BIO APFEL-BIRNEN-SAFT



# ENTDECKEN SIE UNSERE PRODUKTE IN DEN INDIVIDUELLEN MARKEN- DISPLAYS

Aufmerksamkeitsstarke Platzierungen in Displays sichern  
Ihnen in der Hochsaison den maximalen Erfolg.



## UNSERE MARKENDISPLAY-SORTEN

- DIE ORIGINAL WINZERSCHORLE®
- FRUCHTSECCO
- NICOLENA SECCO & WEIN

HABEN SIE SCHON IN  
UNSEREM **GLÜHWEIN-**  
**FOLDER** GESTÖBERT?



„Glühwein ist ein Getränk, das man mit allen Sinnen  
begreift, mit der Nase, der Zunge, dem Auge, dem  
Herzen. Wir füllen diese Erinnerungen in Flaschen.“





**KUNZMANN GMBH & CO. KG**

Taitinger Straße 64 · 86453 Dasing  
Telefon 08205 9604-0

[info@kunzmann-dasing.de](mailto:info@kunzmann-dasing.de)  
[www.kunzmann-dasing.de](http://www.kunzmann-dasing.de)  
[www.kunzmann-gluehwein.de](http://www.kunzmann-gluehwein.de)

**Ihr persönlicher Ansprechpartner:**  
**Mario Spies · [m.spies@kunzmann-dasing.de](mailto:m.spies@kunzmann-dasing.de)**

**Bestell-Hotline: 08205-9604-0**  
**E-Mail: [bestellung@kunzmann-dasing.de](mailto:bestellung@kunzmann-dasing.de)**